

Τα λουλούδια για να μεγαλώσουν

χρειάζονται...

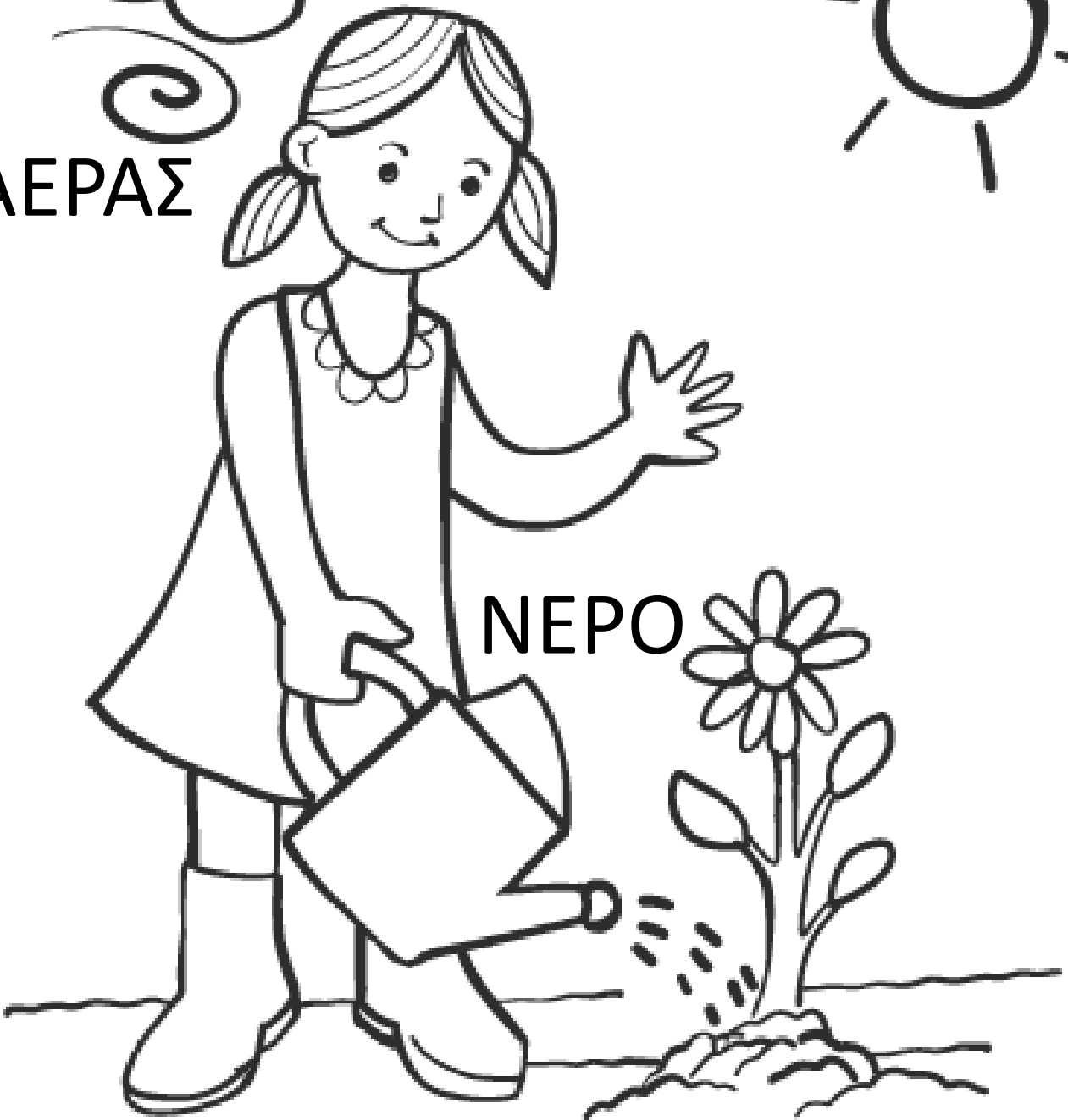
ΗΛΙΟΣ



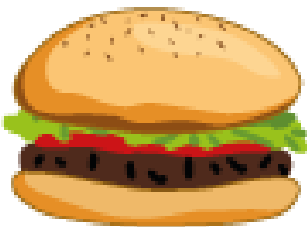
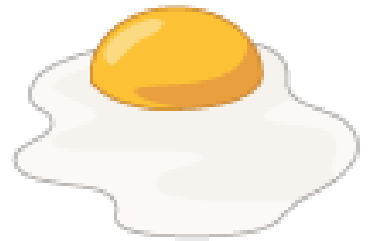
ΑΕΡΑΣ

ΝΕΡΟ

ΧΩΜΑ



Κοίτα προσεχτικά τις εικόνες και δείξε με το δάχτυλο σου εκείνες που δείχνουν τι χρειάζεται το φυτό στο γλαστράκι για να μεγαλώσει.

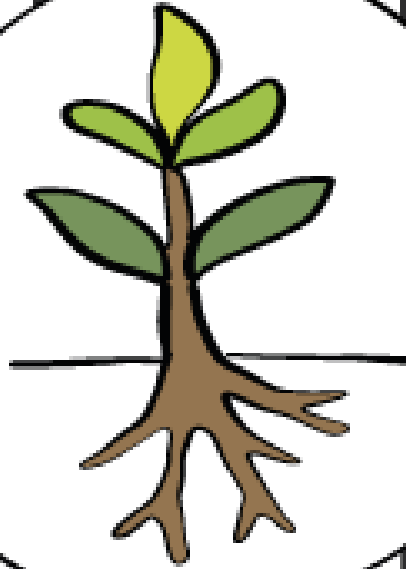
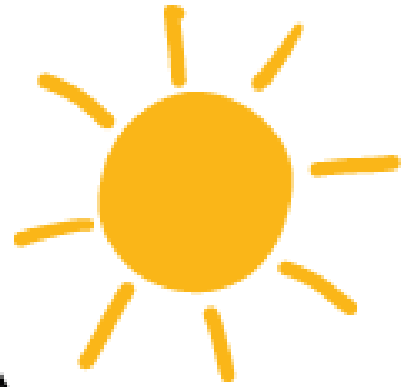


Αντέγραψε τις λέξεις στα πράσινα κουτάκια.

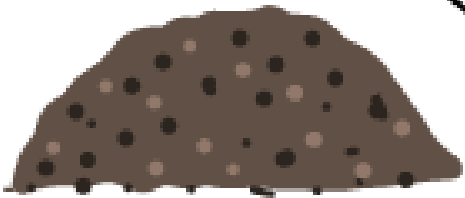
ΑΕΡΑΣ



ΗΛΙΟΣ



ΧΩΜΑ



ΝΕΡΟ

