

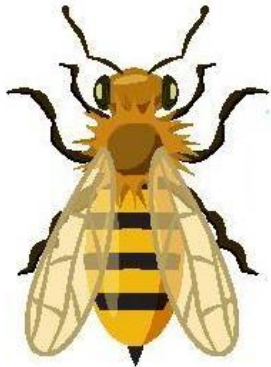
Το σπίτι της μέλισσας ονομάζεται
ΚΥΨΕΛΗ



Πώς φτιάχνεται το μέλι;



Η μέλισσα ρουφά το νέκταρ από το λουλούδι.



Το σώμα της μέλισσας μετατρέπει το νέκταρ σε ζάχαρη.



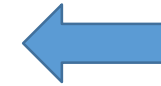
Η μέλισσα μεταφέρει το υγρό από το σώμα της, στο κελί της κυψέλης.



Η μέλισσα σφραγίζει το κελί με κερί.

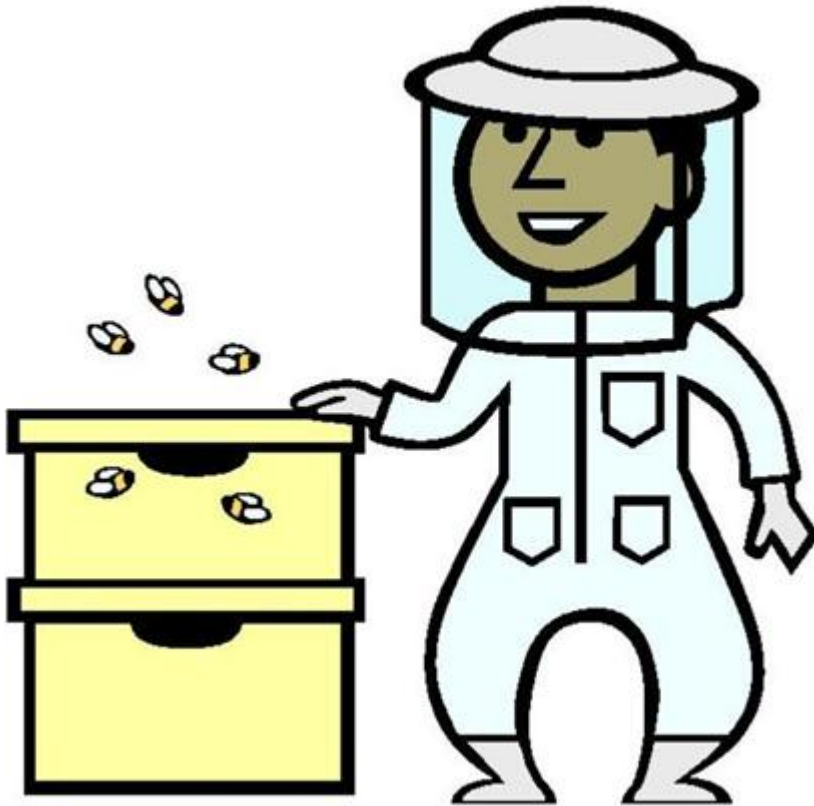


Η μέλισσα κουνάει τα φτερά της και το νερό από το υγρό εξατμίζεται.



Το μέλι είναι έτοιμο.

Ο μελισσοκόμος



Ο μελισσοκόμος μαζεύει το μέλι από την κυψέλη.
Φοράει ειδική στολή για να μην μπορούν οι μέλισσες να τον τσιμπήσουν.

Τα προϊόντα της μέλισσας

ΜΕΛΙ



ΒΑΣΙΛΙΚΟΣ ΠΟΛΤΟΣ



ΓΥΡΗ



ΠΡΟΠΟΛΗ



ΚΕΡΙ

