

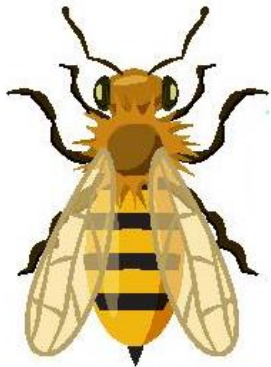
Το σπίτι της μέλισσας
ονομάζεται ΚΥΨΕΛΗ



Πώς φτιάχνεται το μέλι;



Η μέλισσα ρουφά το νέκταρ από το λουλούδι.



Το σώμα της μέλισσας μετατρέπει το νέκταρ σε ζάχαρη.



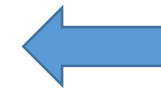
Η μέλισσα μεταφέρει το υγρό από το σώμα της, στο κελί της κυψέλης.



Η μέλισσα σφραγίζει το κελί με κερί.

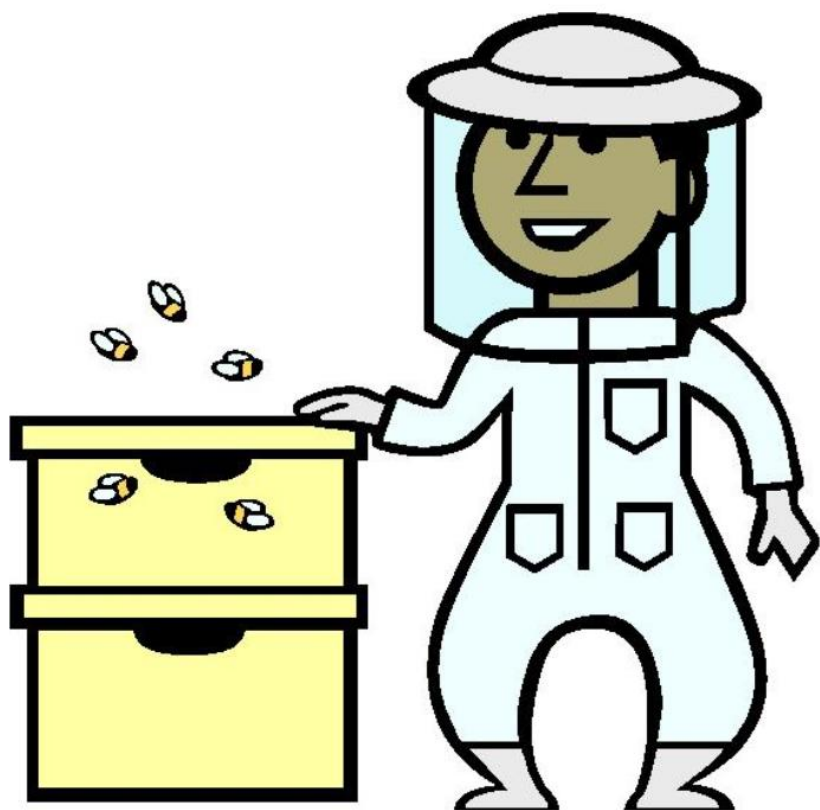


Η μέλισσα κουνάει τα φτερά της και το νερό από το υγρό εξατμίζεται.



Το μέλι είναι έτοιμο.

Ο μελισσοκόμος



Ο μελισσοκόμος μαζεύει το μέλι από την κυψέλη.
Φοράει ειδική στολή για να μην μπορούν οι μέλισσες να τον τσιμπήσουν.

Το κεντρί της μέλισσας



Το κεντρί είναι το μοναδικό όπλο της μέλισσας εναντίον των εχθρών της.

Το κεντρί το χρησιμοποιεί για να προστατευτεί και να προστατέψει τη φωλιά της.

Οι μέλισσες κεντρίζουν μία μόνο φορά στη ζωή τους και μετά πεθαίνουν.

Οι μέλισσες δεν τσιμπούν ποτέ χωρίς λόγο.