

ΤΟ ΧΕΛΙΔΟΝΙ ΜΟΥ

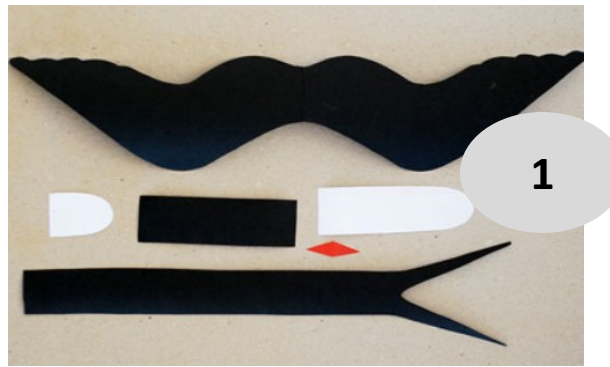
Υλικά

Άσπρο & μαύρο
χαρτόνι ή χαρτιά A4
Ψαλίδι & Κόλλα
Συρραπτικό



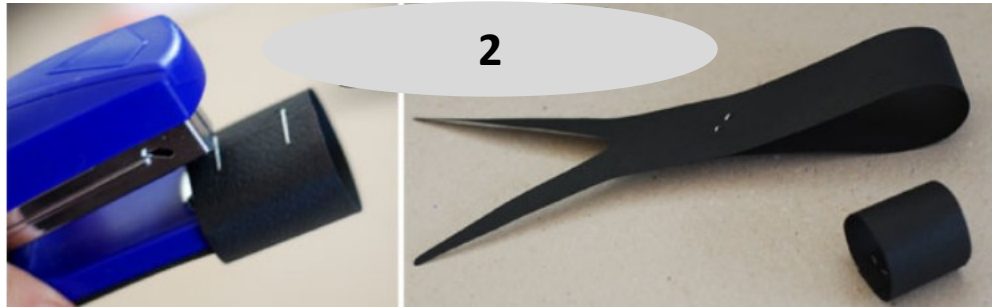
Βήμα 1°

Αντιγράψτε και κόψτε το πατρόν (βλ. επόμενη διαφάνεια) σε ένα μαύρο και ένα άσπρο χαρτόνι ή σε άσπρα χαρτιά A4 που θα χρωματίσετε αντίστοιχα



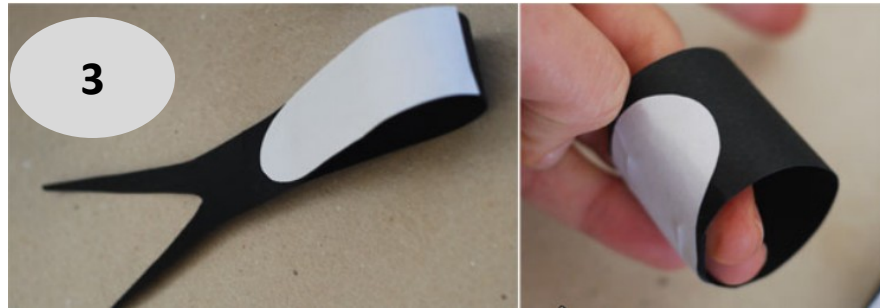
Βήμα 2°

Χρησιμοποιήστε ένα συρραπτικό για να ενώσετε τα μαύρα χαρτόνια όπως δείχνει στην εικόνα.



Βήμα 3°

Κολλήστε με κόλλα τα άσπρα κομμάτια πάνω στο μαύρο χαρτόνι



Βήμα 4°

Ενώστε το κεφάλι και το σώμα του χελιδονιού με το συρραπτικό.



Βήμα 5°

Κολλήστε με κόλλα την μύτη και τα μάτια (αν δεν έχετε σχεδιάστε τα σε χαρτονάκια αντίστοιχου χρώματος)



ΠΟΡΤΟΚΑΛΙ



Χ2 ΜΑΥΡΟ

ΜΑΥΡΟ

ΜΑΥΡΟ

ΑΣΠΡΟ

ΑΣΠΡΟ